

Planungen



Ingenieurbüro Löw GmbH

Am Gries 2 • 93059 Regensburg • www.ib-Loew.de • info@ib-loew.de • Fon +49 941 - 870 390 0



AUDI AG Werk Ingolstadt Umbau Kälteversorgung



- Ertüchtigung Kältemaschinen & Kühltürme
- Rückkühlleistung ca. 7MW
- Lastgang- und Betriebsoptimierung
- Erweiterung Kälteverbund und Anschluss eines neuen Gebäudekomplexes – 2,2 MW Kälteleistung
- Sanierung Warmwasserbereitung – 5m³

AUDI AG Werk Ingolstadt Austausch Kältemaschinen



- Austausch von Kältemaschinen ca. 6 MW
- Prüfung Kühlturmauslegung
- Betriebsoptimierung Kältemaschinen
- Ertüchtigung Kältezentrale
- Aufbau Systemtrennung 7,2 MW
- Planung einer wirtschaftlichen Redundanzschaltung über Kälteverbundleitung

MÜNCHENER STADTENTWÄSSERUNG in Freisinger Landstraße



- Aufbau eines Nahwärmenetzes mit Frischwasserstationen
- Errichtung einer bedarfsgeführten Lüftungsanlage



Landeshauptstadt
München

MÜNCHENER STADTENTWÄSSERUNG in Hilsbacherstraße

- Aufbau eines Nahwärmenetzes mit Frischwasserstationen
- Errichtung einer bedarfsgeführten Lüftungsanlage



Landeshauptstadt
München



Rewag Machbarkeitsstudie für CO₂ – neutrale Wärmeversorgung

* Machbarkeitsstudie für CO₂-neutrale Wärmeversorgung der Liegenschaften der Stadtbau GmbH Regensburg



Maschinenfabrik Reinhausen—Hallenerweiterung Haslbach



- Planerische Leistung HLSK
Kostengruppen 410,420,430,470,480)
über alle Leistungsphasen der HOAI



Wärmeversorgung Rödental

- Erstellung Transformationsplan und Planungsleistungen im Rahmen des „Moduls 1“ gemäß BEW (50 GWh/A)

AUDI AG Ingolstadt Halle A1



- Planungsleistungen HLSK zur Entflechtung der Energie- und Medienversorgung (inkl. MSR) im Gebäudeverbund A1+



MÜNCHEN HALLE 6 - Dachauer Str. 112

- Planung einer neuen Wärmeverteilung inkl. Raumheizflächen
- Durchführung einer Wirtschaftlichkeitsberechnung
- Konzeptionierung und Planung einer neuen Wärmeerzeugungs-Anlage



Landeshauptstadt
München

MÜNCHEN HALLE 7 - Schwere-Reiter-Str. 2

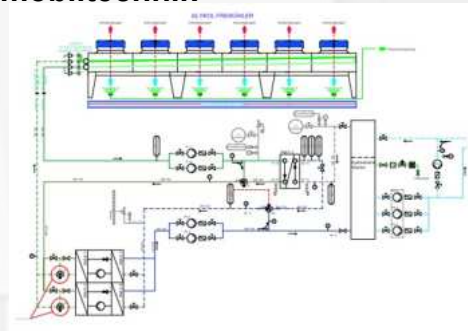
- Errichtung einer provisorischen Dampfheizung
- MSR-seitige Ansteuerung der Bestandskondensatpumpen



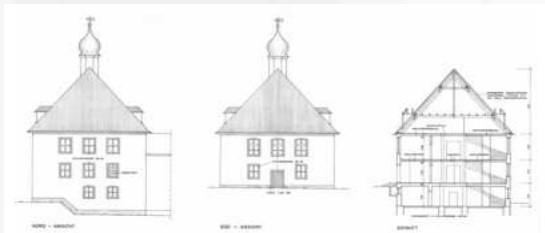
Landeshauptstadt
München

SCHWANDORF - BENTELER Automobiltechnik

- Bestandsaufnahme und Konzept Kälteerzeugung zur Optimierung der Kälteanlage
- Wirtschaftliche Betrachtung der Teststände
- Einführung F-Gase-Verordnung und BimSchV



REGENSBURG - Sanierung denkmalgeschützter Wach- und Stabsgebäude - Fort-Skelly-Str. Planung HLS und ELT



- 18 WE als Individualapartments, 2 WE f. Fam., 25 WE f. international Studierende
 - 45kW Grundlast,
 - 225 kW Heizlast
 - Erneuerung der kompl. Elektronik
 - Voraussichtl. Anschluss an Nahwärme mit Frischwassermodule.
- Kosten für TGA: > 2 Mio. Euro/netto



BMW AG in Steyr, Österreich

Erweiterung Entwicklungszentrum

- Planung MSR

Geb. 60.0

- MSR-Technik der Rückkühltürme mit einer Leistung von ca. 7,5 MW

Geb. 90.0

- MSR-Technik der Rückkühltürme mit einer Leistung von ca. 1,5 MW

Geb. 63

- Leistungserhöhung Kühl-/Kaltwasser
- MSR-technische Erweiterung um eine 4. Kältemaschine (2,1 MW)
- Optimierung des Rückkühlbetriebs sowie der Zu-Abschaltung von Kältemaschinen und variabler Rückkühltemperatur

Geb. 62

- Maschinenkühlung und Kältemaschine mit ca. 1 MW Kälteleistung

Geb. 71.1 Aufstockung EWZ

- MSR-Planung für ca. 50 bestehende Datenpunkte

Geb. 50 Innere Umbauten

- Planung der MSR/ELT mit ca. 72 Brandschutzklappen und neuer RLT-Anlage mit 12.000 m³/h
- Planung für RWA (Rauch- und Wärmeabzugsanlage) bzw. BRVA (Brandrauchverdünnungsanlage) mit 119.000 m³/h

Geb. 50 Osterweiterung

- Planung MSR und Torluftschiefer
- Hallenlüftung mit 160.000 m³/h und RWA bzw. BRVA mit 293.000 m³/h
- Gesamt ca. 200 Datenpunkte

Geb. 60 EG Optimierung SS-Lüftung K4

- Nachrüstung von Kälte der beiden bestehenden RLT-Anlagen
- Gesamt ca. 40 Datenpunkte (MSR und Hydraulik)

Geb. 83.x Neubau Leerguthalle

- Planung MSR und Bauleitung für BRVA und 2-stöckige Hallenbelüftung, -beheizung, -heizversorgungsstation und -torluftschieferanlagen

Geb. 60/61/60.3

- Optimierung von verschiedenen Kühlschmierstoffanlagen (KSS)

Geb. 63-61

- Kälteverbund zwischen 4x2,1 MW Turbo und 3x0,5 MW Schraube

Geb. 60.3

- Optimierung der Kühlturmtemperatur & Volumenströme



REGENSBURG - Wöhrdstr. 55 - Wohnanlage

- 17 Luxusapartments
- Bivalentes Heizungssystem: Pelletheizung & Gasbrennwerttechnik
- KfW55-Effizienzhaus 55-Standard
- Dezentrale Lüftung mit Wärmerückgewinnung



AUDI AG Ingolstadt - N56 PVC-Linie 1

- Integration Produktionslinie
- Planung Lüftungskanalnetz in Summe 300.000 m³/h
- Erweiterung RLT-Anlagen um 200.000 m³/h. Integration in Bestand
- Abgasabsaugung Vorseriencenter
- Planung neuer ISP mit eigener UST
- Sprinkler in Grundlagenermittlung nachlesen



AUDI AG Ingolstadt - DL 15 bar Erneuerung

- Planung Austausch von 3stk Druckluftkompressoren 15bar à 680Nm³/h
- Wärmeauskopplung über Heißwassernetz
- Lastgang- und Betriebsoptimierung
- Unterbrechungsfreies Austauschkonzept erstellt
- Optimierungsvorschläge Druckluftmanagementsystem 12bar



AUDI AG Ingolstadt - N52 Lackierkabine

- Planung einer RLT-Anlage für Lackierofen/Lager/Büros inkl. Rohrnetz
- Planung Erweiterung einer Sprinkleranlage
- Variantenerstellung





UNIVERSITÄT REGENSBURG

Naturwissensch. Fakultät, Neubau Ausweichgebäude

- MSR-Planung mit gesamt ca. 2.500 Datenpunkten für Heizung, Lüftung, Sanitär und Kälte
- Heizungsanlage mit ca. 250 DP für: Fernwärmeübergabestation, Niedertemperatur Wärmerückgewinnung, Wärmeerzeuger Dampf
- Kälteanlagen mit ca. 300 DP für: Fernkälteübergabestation, Klimakaltwasser, Klimaräume und Klim labore
- Raumluftechnische Anlagen mit ca. 1600 DP für: Labore und Radionuklidlabor mit Raumluftbilanzierung über Trox Labcontrol-System, Reinraumlabor mit Raumdruckregelung
- Sanitär mit ca. 350 DP für: Trinkwasser und VE-Wasser, Radionuklide Abklinganlage, Neutralisation, Reinstwasser, Brunnentechnik



KRONES

in Neutraubling

Geb. 10.4 Neubau automatisches Kleinteilelager (AKL)

- MSR-Planung und Bauleitung für Heizungsübergabeanlage und Raumwärmeversorgung über Deckenstrahlplatten
- Gesamt ca. 80 Datenpunkte

Geb. 10 Sanierung der Logistikbereich-Halle

- MSR-Planung und Bauleitung für Raumwärmeversorgung über Deckenstrahlplatten und Deckenluftheritzer, TLS-Anlagen, Heizungsanlagen
- Gesamt ca. 140 Datenpunkte

Geb. 9.2 Errichtung einer neuen BHKW-Anlage

- MSR- und ELT-Planung einer neuen BHKW-Anlage mit einer Nennwärmeleistung von ca. 970 kW bzw. elektrische Nennleistung von 407 kW



SCHIERLING - Hotel Vivo - Neubau

- Hotel mit 34 Zimmern und öffentlichem Restaurant, Konferenz- und Wellnessbereich
- Tiefkälteanlagen f. Küchentechnik/Raumkühlung
- Bivalente Wärmeversorgung durch BHKW und GBWK
- Dynamische Temperierung d. Zimmer durch Francoils
- Zentrale Lüftungsanlagen für Küche und Wohnbereiche
- Entwässerungsanbindung über Fettabscheider/Hebeanlage im Hochwassergebiet

REGENSBURG - Maschinenfabrik Reinhausen Geb. 01



- Raumklimatische Ertüchtigung der neuen Arbeitsbereiche
- Rückbau der Bestandsklimageräte
- Aufbau einer separaten VRV zur Entkoppelung der Räume v. überlasteten Kälteverbund
- Aufbau neuer Deckenkassetten zur bedarfsgeführten Kühlung, kombiniert mit einer temperaturgeführten Deckenlüftungsanlage

WÖRTH a.d. Donau - DüKa - Neubau Verwalt.gebäude m. Lagerhalle



- VRF Heizungs-/Kälteanlage mit Wassersatz
- Dynamische Temperierung der Büroräume mit Deckenkassetten
- Niederschlagsentwässerung über Rigolen

Audi AG T22 Lüftungsanierung



- Lüftungssanierung: 600.000 m³/h
- Umbau von Axialventilatoren auf EC-Fanwalls
- Einzelkonstruktion der Nachbehandlungsanlagen
- Berechnung & Optimierung des Bestandes
- Umbau der Heizungstechnik—hydraulische Optimierung





BMW AG in Chennai, Indien

- Errichtung eines Montagewerks für die Serien 3 & 5
- Bauleitung der Gewerke: Kühlung, (Ab-)Wasser, Elektrotechnik, Gebäudeleittechnik



BMW AG Werk 6.1 in Regensburg

Geb. 11.0

- Erweiterung Kantine RLT 6.000 und 56.000 m³/h

Geb. 40.4

- Erweiterung Nord RLT 55.000 und 70.000 m³/h

Geb. 40.4-4

- Umbau/Erweiterung RLT 60.000 m³/h

Geb. 41.4

- Erweiterung/Umbau Bitu-Lager

Geb. 55.0

- Erweiterung Ost-RLT mit ca. 190.000 m³/h

Geb. 56.4

- Erweiterung Versorgungszentrum Süd mit 100.000 m³/h



BMW AG INNOVATIONSPARK in Wackersdorf

- 9 Produktionshallen mit 53.000 m²
- Versorgungszentrum Auslandsfertigung der BMW mit 25.000 m²
- Technikzentrale, Sprinkleranlage, etc.



MASCHINENFABRIK REINHAUSEN HASLBACH



- Funktionalausschreibung mit Bauleitung/Planung für lufttechnische Anlagen mit Entfeuchtung/Kühlung RLT-Anlage ca. 15.000 m³/h (neu) mit Einbindung RLT-Anlage, ca. 8.000 m³/h (Bestand)
- Volumen MSR ca. 70.000 €

SANIERUNG DER GRUND- UND HAUPTSCHULE MIT MEHRZWECKHALLE in Ergoldsbach

- Sanierung RLT-/Raumheizanlagen f. 3-fach-Mehrzweckhalle und Heizungserzeugungs- bzw. Verteilanlage mit neuer Nahwärmever-sorgungsübergabestation
- MSR- und GLT-Technik mit Bauleitung für 4 RLT-Anlagen, WWB-Anlage, Raumheizung
- MSR- und GLT-Technik mit Bauleitung für Heizerzeugungsanlage mit 2 Gas-/Ölkessel mit Brennersteuerung, Nahwärmeübergabe-station, WWB, Wärmeverteilstation
- Gesamt ca. 500 Datenpunkte



INFINEON TECHNOLOGIES AG in Regensburg



- Geb. 6923/24 Gebäudetechnische Sanierung der beiden Gebäude mit Erneuerung der 3 zentralen Klimaanlage, Wärmerückgewinnungsanlagen, Abluftanlagen und Raumautomation
- Planung MSR mit GLT-Aufschaltung für zentrale Klimaanlage für beide Gebäude
- Planung MSR mit GLT-Aufschaltung für WRG- und Umluftanlagen und Raumautomation
- Gesamt ca. 650 Datenpunkte

WOHNANLAGE in Arnulf-Enders-Straße, Regensburg

- Mängelbeseitigung der Kaltwasser-, Warmwasser- und Heizungs-versorgung
- Erneuerung der Wärmeerzeugung und Warmwasserbereitung



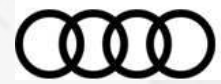
Audi AG—N10 Kühlwasserzentrale

- Planung Kühlwasserübergabe und Verteilung N10
- Anpassung der Kühlwassertemperaturen und Pressenkühlung
- Rohrnetzberechnung N10
- Demontage N57 für Rückbau Presswerk



Audi AG Neckarsulm—Druckluftkonzept

- Druckluftkonzept für 6, 8 und 12 bar
- Rohrnetzberechnung Druckluftnetze
- Austauschkonzept für unterbrechungsfreien Austausch Verdichter
- Betrachtung zugehörige Medienversorgung: Elektro, Kühlwasser & Lüftung



Audi AG– A51

- Kühllastberechnung & Optimierung Kälteerzeugung
- Verbundlösung mit Brunnennutzung
- Optimierung Rückkühlung
- Reduzierung Wärmeeintrag und CO² Reduzierung



Audi AG T22 Lüftungsanierung

- Lüftungssanierung: 600.000 m³/h
- Umbau von Axialventilatoren auf EC-Fanwalls
- Einzelkonstruktion der Nachbehandlungsanlagen
- Berechnung & Optimierung des Bestandes
- Umbau der Heizungstechnik—hydraulische Optimierung



NEUBAU EINES BÜROGEBÄUDES UND ANSCHLUSS VON NEBENGEBÄUDEN



- Errichtung eines gasbetriebenen Blockheizkraftwerkes
- Notstrombetrieb



ERRICHTUNG EINES EINFAMILIENHAUSES in Schwandorf



- Elektrische Wärmepumpenheizung mit kontrollierter Be- und Entlüftung
- Lüftungsanlage mit Rotations- und Erdreichwärmetauscher (Luftbrunnen)
- Regenwassernutzung



SANIERUNG DER KANTINE DER US ARMY



- Erneuerung der kompletten Mess- und Regeltechnik
- Aufschaltung auf die bestehende Gebäudeleittechnik (GLT)



TRUPPENÜBUNGSPLATZ HOHENFELS Hotelanbau an Geb. 70



- Mess- und Regeltechnik
- Aufschaltung auf die bestehende Gebäudeleittechnik





BMW AG WERK DINGOLFING 02.40

MSR-Technik / RLT / Kälte

Geb. 84 F(34)

- Planung MSR und Bauleitung für Umbau mit 800 Datenpunkten für HLSE
- Erweiterung der Halle 84 für Büro- und Sozialbereiche, 2. BA Planung MSR und Bauleitung, Gesamt 110 Datenpunkte



Geb. 84.8

- Neubau und Erweiterung der Halle für Teilemontage, Verdrängungsmaßnahme Ost
- Planung MSR und Bauleitung
- RLT-Anlage der Montagehalle: 160.000 m³/h
- RLT-Anlage für Sozialbereich, Industriewärmeversorgung, TLS, Lufterhitzeranlagen, WWB
- Gesamt ca. 300 Datenpunkte

Geb. 91.8 A-KM

- MSR-Planung
- Erneuerung der kompletten Steuerung von Ammoniak-Kältemaschinen (5 Stück, je ca. 2MW) mit Austausch der Feldgeräte
- Überholung der Verdichter und weiteren Optimierungsmaßnahmen



Geb. 22 Sanierung Hallenlüftung

- Diese MSR-Planung ist bisher noch in der LP 2
- 8 RLT-Anlagen mit 50.000 - 160.000 m³/h

Geb. 01 Neubau Fahrzeugaufbereitungshalle

- Planung MSR für Beheizung Hallenbereiche über Deckenlufterhitzer
- Heizversorgungsstation
- TLS
- RLT-Anlagen für Büro-, Sozial- und Hallenbereich

Geb. 87

- Umbau/Neubau einer Halle für Sortierbereich automatisches Kleinteilelager
- RLT-Anlage Halle: 100.000 m³/h
- RLT-Anlage Sortierbereich: 160.000 m³/h
- Gesamt ca. 250 Datenpunkte

Geb. 10

- Austausch von 3 Kältemaschinen / Wärmepumpen mit Optimierung der Betriebsweise
- 2x WP/KMAS à 600 kW Kälteleistung
- 1x KM 600 kW Kälteleistung



Audi AG—N56 Decklack 4

- Konzept und Variantenerstellung Umbau Decklacklinie
- Umschlusskonzept und Trennung RLT Anlagen
- Berechnung Bestandsnetz Lacklinien
- Anschlusskonzept



Prot. Alumneumsstiftung—Wohnheim 400 Einheiten

- Neubau Studentenwohnheim
- Nahwärmeanschluss
- Veranstaltungsräume mit kontrollierter Belüftung und Kühlung
- Planung in Holzmodulbauweise

Audi AG– Rechenzentrum

- Erstellung Testszenarien Integrationstest
- 3.500 Datenpunkte, 10 ISPs
- Regelungstechnik für Kälte, Kühlwasser, Heizung, RLT, Sanitär & ELT
- Objektüberwachung

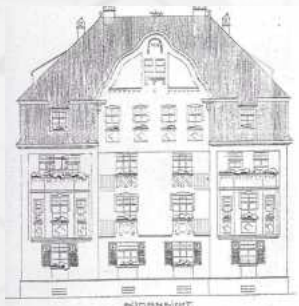


Audi AG—DMS6bar

- Planung Druckluftmanagementsystem
- Übergeordnete Regelung aller Druckluftkompressoren
- Integration neue Regelungstechnik
- Mitarbeit für Förderprogramme
- Bestandsaufnahme gesamte Regelungstechnik Druckluft Werk Ingolstadt



SANIERUNG MEHRFAMILIENHAUS in Regensburg



- Heizungs- und sanitärseitige Komplettsanierung eines Wohngebäudes mit 8 Wohnungen
- Gasbrennwerttechnik 60 kW
- Klein-Blockheizkraftwerk mit 5,5 kW el. und 12 kW th.
- Verkauf von Wärme und Strom an Dritte



ERRICHTUNG EINES REITERHOFES mit Nahwärmeversorgung



- 90%ige CO₂-Reduzierung durch Biomasse-nutzung
- Wandheizung in allen Neubauten
- Quellwassernutzung für alle Nebengebäude

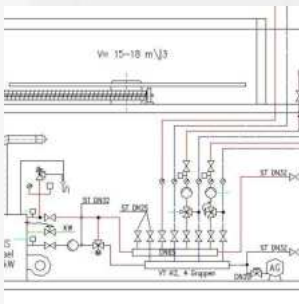


ERRICHTUNG EINER DOPPELARZTPRAXIS in Metten



- Gasbrennwerttechnik mit Solaranlage, Fußboden und Wandheizung
- Regenwassernutzung

SANIERUNG JUGENDBEGEGNUNGSSTÄTTE in Gosselding

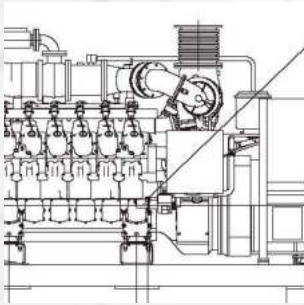


- Holzhackschnitzelkessel (ca. 60 kW) mit oben liegender Federkernaustragung
- Befüllung der Heizungsanlage mit Frostschutzmittel

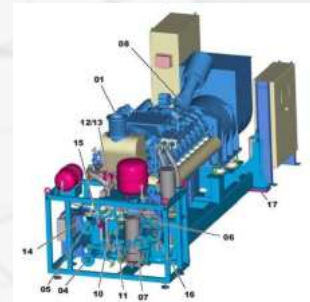


KLINIK BAD REICHENHALL

BHKW-Anlage



- Errichtung einer BHKW– Anlage 400 kVA mit Notstromeigenschaften
- BHKW-Anlage mit Zündstrahlmotor
- Reduzierung der Gasleistung durch Zweistoffbetrieb
- Pufferspeicher mit ca. 25 m³ Wasserinhalt
- el. Lastmanagement



NEUBAU EINFAMILIENHAUS

in Niederalteich



- Beheizung zu 100% durch trockene Wandheizung
- GBWK
- Regenwassernutzung

BÄCKEREI EINHELLIG GdbR



- Heizungs-, Sanitär– und Lüftungssanierung
- Bäckerei, Konditorei, Cafe, Wohngebäude, Verkaufsflächen
- Wärmerückgewinnung aus dem Backbetrieb und zentraler Kälteanlage/ Wärmepumpe zur Versorgung umliegender Wohngebäude



SANIERUNG MEHRFAMILIENHAUS

in Regensburg

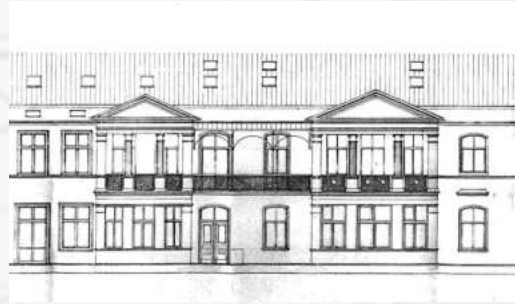


- Heizungs- und sanitärseitige Komplett-sanierung eines Wohngebäudes mit 15 Apartments
- Klein-Blockheizkraftwerk mit 5,5 kW el. Gasspitzenlastkessel
- Wärme– und Stromversorgung zum Nachbarhaus
- PV-Anlage mit 6,5 kW el.



SANIERUNG UND UMBAU EINER WOHNANLAGE MIT 15 WE in Heringsdorf

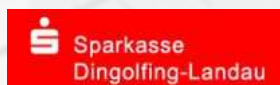
- Heizungs- und sanitärseitige Komplettsanierung zweier Häuser
- Zentrale Gasbrennwerttechnik mit Nahwärmeleitungen



SANIERUNG EINES BÜROGEBÄUDES in Thüringen



- Heizungs-, sanitär-, lüftungs- und kältetechnische Sanierung bzw. Erweiterung des Bürogebäudes und sonstiger Räume im Werksgelände
- Komplette Kühlung des Gebäudes durch Kaltwasser mit freier Kühlung
- Redundante Kühlung der EDV-Räume durch Splitanlagen
- Kühlung und Beheizung (Wärmepumpenbetrieb weiterer Technikräume)



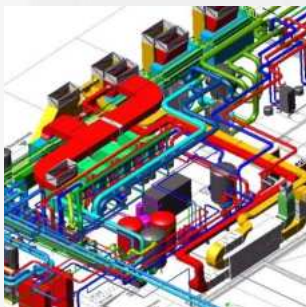
SPARKASSE DINGOLFING

- Planung der Technikzentrale
- Direkte Brunnenkühlung
- Brunnengekühlte Kältemaschinen
- Wärmepumpenbetrieb
- Einbindung vorhandener Kältemaschine



SIEMENS VDO in Regensburg

SIEMENS VDO



- Mess- und Regeltechnik
- Aufschaltung auf die bestehende Gebäudeleittechnik

Planungen

UNIVERSITÄT KONSTANZ

Erweiterung der Mensa

- Erweiterung der Mensa mit Interimsküche
- MSR-Technik auf LON Technologie basierend



HOTEL- UND ÄRZTEHAUS in Ziegetsdorferstr., Regensburg



- Aufbau einer Nahwärmeversorgung
- Energiezentrale mit 2 BHKWs und Spitzenlastkessel ca. 2,5 MW



FLUGHAFEN MÜNCHEN Tunnelkühlung

- Kühlung des Tunnels für die Gepäckförderanlage mit UML-Kühlung mit ca. 60.000 m³/h und 200 kW



FLUGHAFEN MÜNCHEN Lufthansa Aufenthalt



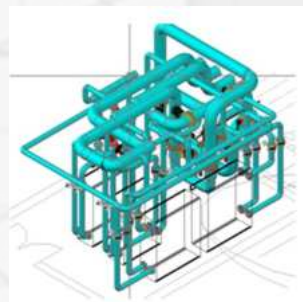
- Erneuerung des Mitarbeiteraufenthaltes der Lufthansa





ERRICHTUNG VON 2 KÄLTEZENTRALEN in Unterföhring

- Errichtung von 5 Saug- und 3 Schluckbrunnen
- Kühlung von EDV Räumen
- Kühllast max. 2,5 MW



BAD BERNECK



- Einbindung eines neuen BHKW's in die bestehende Heizungsanlage

WOHNANLAGE

in Raiffeisenstr., Regensburg

- Sanierung der bestehenden Kesselanlage



JOHANN-SIMON-MAYR-SCHULE

Realschule Riedenburg



- MSR-Technik für Heizungs- und Kältezentrale, bestehend aus Hackschnitzel-Kessel 500 kW, Brunnen, Kältemaschine/Wärmepumpe und Solaranlage
- Gesamt ca. 630 Datenpunkte



Planungen

REALSCHULE GROSSOSTHEIM



- MSR-Planung mit ca. 500 Datenpunkten für Heizung/Lüftung/Sanitär/Elektro

NEUBAU EINES PRODUKTIONS- UND BÜROGEBÄUDES



in Herrngiersdorf



- MSR-Technik für Heizung und RLT

KUNO Klinikum der Universität Regensburg Errichtung einer Klinik und Poliklinik für Pädiatrie



- Bauleitung MSR-Technik



SÜDPOLSTATION

Neubau Kinder- und Jugendfreizeiteinrichtung in München



Landeshauptstadt
München

- Planung und Bauleitung für die Gewerke Heizung, Sanitär, Lüftung
- Lüftung mit bedarfsgerechter Volumenstromregelung (CO₂-Sensoren)
- Frischwasserstationen



Planungen

BÄCKEREI NEULINGER in Volkartstr., München

- Energiekonzept für die Bäckerei Neulinger & Wohnanlage
- Heizungs- und Warmwassersanierung von 18 bestehenden Wohnungen
- Planung für den Ausbau des Dachgeschosses (2 Wohnungen) für die Gewerke Heizung, Lüftung, Sanitär, Elektro



**Staatliches Bauamt
Passau**

GRAF ASWIN KASERNE in Bogen



- MSR-Technik für ein Unterakunftsgebäude



KASERNE AM GOLDENEN STEIG in Freyung

**Staatliches Bauamt
Passau**

- MSR-Technik für eine Hallenerweiterung und Sanierung



LONDON

Rutland Gate 61, Westminster



- Zusammenlegung und Sanierung von 4 Wohnungen (ca. 400 m² in einem denkmalgeschützten Gebäude)
- HLSE Planung
- Aufbau einer eigenen Wärmeversorgung mit Kopplung an die bestehende Zentralheizung
- Aufbau einer eigenen Wasserversorgung (Filterung, Bevorratung Druckerhöhung, bivalenter Erwärmung → Wärmepumpe)
- Aufbau einer neuen Elektroverteilung



Planungen

GIESECKE & DEVRIENT

GDM 13 Rechenzentrum/Optimierung Kälteverbund



- MSR-Planung Umbau
- Erweiterung der Rückkühlleistung (Rechenzentrum) auf 600 kW
- Kälteverbund zwischen zwei Netzen (ca. 500 kW)



NEUBAU LANDRATSAMT

in Kelheim



- MSR-Planung mit ca. 450 Datenpunkten für Heizung / Lüftung / Sanitär / Elektro

EISBAHNEN

in Malaysia, Kuwait, Zaragoza



- MSR-Technik und Hydraulik: Planungsunterstützung mit Erstellung der Funktionsschemen, Berechnungen etc.

FOS/BOS

Erweiterung der Berufsschule Kelheim



- MSR-Planung mit Bauleitung
- Gesamt ca. 500 Datenpunkte für HLSE



MASCHINENFABRIK REINHAUSEN - Haslbach Geb. 33

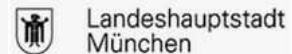


- Nachträglicher Einbau eines Kanalsystems im Bürotrakt bei laufendem Betrieb

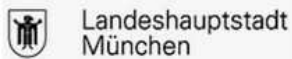


VILLA STUCK OPTIMIERUNG DER BEFEUCHTUNGSANLAGE UND BHKW in München

- Optimierung der Lüftungsanlage - gesamt $V=31.300 \text{ m}^3/\text{h}$
- Planung von 6 Multifunktionsbefeuchtern zur Einhaltung der internationalen Standards (Raumluftwerte)
- Sanierung der WWB mit Schichtladespeicher und Frischwasserlademodul
- Einbindung eines BHKW in die bestehende Heizungsanlage
- Zusätzliche Einbringung von Pufferspeichern im Außenbereich



REIHENHÄUSER AM STRASSFELD in Dietersheim bei München



- Planung einer dezentralen Energiezentrale mit BHKW und 2 Spitzenlastkessel
- Versorgung von 17 Reihenhäusern über erdverlegte Nahwärmetrassen
- WWB über Frischwasserlademodule
- Planung eines mechanischen Belüftungskonzeptes über feuchtegesteuerte Klappen in den Rollladenkästen
- Abluft über Dachventilatoren in bestehenden Kaminen



HALLENKÜHLUNG HKR-VAILLANT in Roding

- Erstellung eines Konzeptes zur Hallenkühlung, aufgrund hoher interner Lasten der Metallbearbeitungsmaschinen
- Mehrere aufeinander aufbaubare Stufen von reiner ABL bis gekühlter ZL mit ABL etc.



Diverse Umbaumaßnahmen auf Grundlage Gefährdungsanalysen Regensburg & Passau

- Stadtbau Regensburg—Dalbergstraße
- Stadtbau Regensburg—Kumpfmühl
- Stadtbau Schmellerstraße
- Studentenwerk Nied./Oberpfalz—Bräugasse Passau
- Studentenwerk Nied./Oberpfalz—Brückstraße Regensburg
- Studentenwerk Nied./Oberpfalz—Donau Schwabenstraße Passau
- Studentenwerk Nied./Oberpfalz—Dr. Gesslerstraße Regensburg
- Studentenwerk Nied./Oberpfalz—Ludwig-Thoma-Straße Regensburg
- Studentenwerk Nied./Oberpfalz—Plato-Wild-Straße Regensburg
- Studentenwerk Nied./Oberpfalz—Vor der Grieb 1-5 Regensburg
- Uvm.

ERSTELLUNG LASTENHEFT in München



BAYERISCHE HAUSBAU
WERTE, DIE BLEIBEN.



- Konzipierung eines Lastenheftes für die Bayerische Hausbau
- Entwicklung verschiedener Konzepte der technischen Gebäudeausrüstung in Bürokomplexen
- Gebäudeautomation und Abrechnungskonzepte
- Varianten der Heizungs-, Lüftungs- und Klimatechnik in verschiedenen Qualitätsstufen

ZENTRUM BAYERN FAMILIE UND SOZIALES



Zentrum Bayern Familie und Soziales



- Umfang der gesamten Planung für ca. 460 DP
- Heizungsanlage mit ca. 50 DP für FW-Übergabestation
- 2 Lüftungsanlagen mit ca. 345 DP mit Einzelraumregelung
- Sanitär mit ca. 56 DP für Hygienespülungen, Hebeanlage und Sanitäreinrichtungen



Planungen

SANIERUNG GRUNDSCHULE

in Königswiesen, Regensburg



- Erneuerung der kompletten MSR-Technik im Zuge der Generalsanierung der Schule mit Aufschaltung auf die Leitwarte der Stadt Regensburg



NW Königswiesen

- Errichtung eines NW-Netzes mit 2 BHKWs für ein Studentenwohnheim



MR Haslbach Geb. 33



- Errichtung einer RLT-Anlage mit Kältemaschine
- Nachträglicher Einbau eines Kanalsystems im Bürotrakt bei laufendem Betrieb



OTH Regensburg Fakultät Architektur



- Umfang der gesamten Planung für ca. 460 DP Heizungsanlage mit ca. 50 DP für FW-Übergabestation
- 2 Lüftungsanlagen mit ca. 354 DP mit Einzelraumregelung
- Sanitär mit ca. 56 DP für Hygiene-spülungen, Hebeanlage und Sanitäreinrichtungen



UNIVERSITÄT REGENSBURG - Neubau Vorklinische Medizin



Universität

- Umfang der gesamten Planung für ca. 6295 DP und 16 ISPs
- Heizungsanlage mit ca. 340 DP
- Dampferzeugung mit ca. 75 DP
- 10 Lüftungsanlagen mit ca. 4200 DP
- Kältestützpunkt und Umluftkühler mit ca. 950 DP
- Sanitär mit ca. 230 DP
- Sonstige wie VE-Wasser, Labortechnik etc. ca. 500 DP

DB München ICE-Betriebswerk



- Erneuerung der MSR-Schaltanlagen inkl. Feldgeräte - Objektüberwachung GLT



Bad Abbach - Raiffeisenbank



- Umfang der gesamten Planung ca. 380 DP
- Heizungsanlage mit ca. 120 DPs für GBWK und Sole-Wärmepumpe
- 4 Lüftungsanlagen mit ca. 250 DP mit Heizen und Kühlen
- Sanitär mit ca. 20 DP für Hygienespülungen, Hebeanlagen und Sanitäreinrichtungen
- Brunnenanlage und Splittkältegeräte mit autarker Steuerung und Aufschaltung auf die GA

STUDENTENWOHNANLAGE Dr. Gessler-Straße



- Errichtung der Heizzentrale für das Gesslerheim mit 400 Wohnungen
- Anschluss an NW-Königswiesen bis LPH 7



Planungen

MUSEUMSDEPOT Regensburg - MSR-Planung



- Planung der Gebäudeautomations-technik mit GLT-Kabeln, LPH 1-9



STUDENTENWOHNANLAGE Nibelungenkaserne Regensburg



- 200 Betten, 300kW Heizlast
 - 70kW Grundlast, gedeckt über Wärmepumpe, Micro- BHKW & Abluft-WRG
 - Luftwechselrate nach Bedarf – Feuchtegeführte Nachströmungen mit zentralem Abluftventilator.
 - 176 Bäder und Küchen, versorgt über Wohnungstationen mit Frischwassermodule.
- Kosten für TGA: > 2 Mio. Euro/netto



WESTIN GRAND HOTEL München



- Sämtliche Automationsstationen, sowie die GLT des Westin Grand Hotels in München werden modernisiert. Insgesamt werden 27 DDC's ausgebaut und durch neue Controller ersetzt. Die gesamte Migration findet unter laufendem Hotelbetrieb statt. Dadurch muss das Projekt zeitlich sehr detailliert geplant werden.
- Umfang der gesamten Planung: ca. 3000 DP

MÜNCHEN RIEM LINDENHOF II - Heinrich-Böll-Str. 6

- Sanierung einer Heizzentrale
- WP / BHKW / Solar



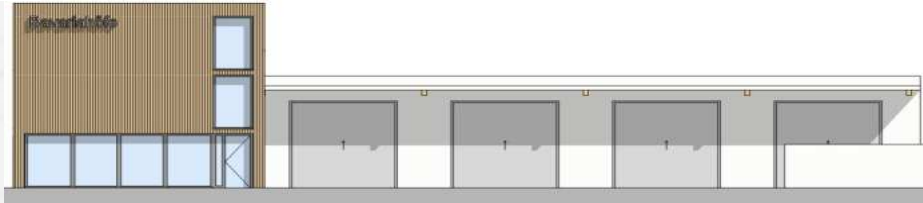
Landeshauptstadt
München





TEGERNHEIM BAVARIAHÖFE

- Grundlast Warmwasserbereitung über BHKW, bivalent Heizkessel zur Spitzenlastabdeckung
- Bedarfsgeführtes Abluftsystem
- Warmwasserversorgung über Speicherladesystem



MÜNCHEN - LENBACHHAUS Kälte u. Zierbrunnenanlage

- Optimierung / Instandsetzung / Erneuerung MSR
- Adiabate Kühlung
- Osmoseanlage
- KT-Anlage 2 x 1,8 MB
- Instandsetzung der Zierbrunnenanlage
- Beseitigung hydraulischer und vor allem elektrischer Fehler, um den Umwälzbetrieb mit Regenwasser sicherzustellen.



Landeshauptstadt
München



REGENSBURG STUDENTENWOHNANLAGE Vor der Grieb

- Machbarkeitsstudie für Umbau eines denkmalgeschützten Gebäudes
- Aufbau von WC-Anlagen
- Planung Lüftungsanlage mit Wärmerückgewinnung
- Entfeuchtung Gewölbebau durch Sockelheizung nach Großeschmidt



STUDENTENWERK
Niederbayern / Oberpfalz

DEGGENDORF STUDENTENWOHNANLAGE Untere Himmelreichstraße

- Holzmodul-Bauweise, KFW55 Standard
- Zentralheizung mit Pelletkessel & Gasbrennwerttherme
- Warmwasserbereitung über zentrales Speicherladesystem
- Leistungsumfang LPH1-8



REGENSBURG CLERMONT-FERRAND-MITTELSCHULE Gebäudeautomation

- Planung der Gebäudeautomationstechnik mit Aufschaltung auf die Leitwarte der Stadt Regensburg, LPH 1-9 aufgrund einer Erweiterung des Gebäudes



MÜNCHEN STRASSENREIN.-STÜTZPUNKT im Gewerbehof Gollierstr. 70



- Erstellen eines neuen Lüftungskonzepts, aufgrund mangelhaften Brandschutzes
- Auslegung von neuen Lüftungsgeräten, -kanälen und -komponenten



Landeshauptstadt
München

MÜNCHEN KREMATORIUM Ostfriedhof

- Planung einer redundanten Gasdruckerhöhungsstation zur Gewährleistung eines Vordrucks von 55 mbar
- Erweiterung der Raumfläche inkl. externer Statikberechnung
- Zeichnen der Räume und Komponenten in 3D zur Prüfung der Machbarkeit



Landeshauptstadt
München



MÜNCHEN SANIERUNG BETRIEBSGEBÄUDE Neumarkter Str. 93

- Planung eines Lüftungskonzepts für das UG inkl. der Nassräume
- Planung eines neuen Lüftungsgeräts mit WRG durch Einbindung einer Luft-Wasser-Wärmepumpe
- Planung und Wirtschaftlichkeitsberechnung einer Solarthermieranlage zur Unterstützung der WWB
- Durchführung einer Heizlastberechnung und einer qualifizierten Kostenschätzung



Landeshauptstadt
München



AUDI AG WERK INGOLSTADT Druckluftversorgung

- Erstellung eines Druckluftkonzeptes zur schrittweisen Erneuerung bzw. Ertüchtigung der kompletten DL-Erzeugung, Aufbereitung und Verteilung aller 4 Druckluftnetzte (15/12/8/6-bar)
- ca. 30 Verdichter unterschiedlicher Bauart
- ca. 50.000 Nm³/h Verbrauch
- Auslegung erfolgt unter Berücksichtigung der Wirtschaftlichkeit sowie der Kühlung, ELT, RLT und MSR



PASQUALINI PARK Jülich NRW

- Gehobener Wohnungsbau, 56 Wohnungen in 4 Modulen, KFW55 Standard
- Fernwärmeanschluss
- Warmwasserbereitung über dezentrale Frischwasserstationen
- Planungsleistung LPH1-3



MÜNCHEN Jugendhilfeeinrichtung - Scapinellistr. 17

- Optimierung der Bestandslüftungsanlage inkl. Erhöhung der Kühlleistung
- Durchführung einer Wirtschaftlichkeitsberechnung, sowie Kühllastberechnung
- Konzeptentwicklung zur Abdeckung der Kühllasten mittels innovativen Kühltechniken mittels Adiabatik



Landeshauptstadt
München

MÜNCHEN Gartenbaustützpunkt - Echardinger Str. 29



- Planung neuer Wärmeerzeugungsanlagen zum Austausch
- BHKW und Gaskessel



Landeshauptstadt
München



MÜNCHEN - ZEPPELINHALLE - Gmunder Str. 32



Landeshauptstadt
München

- Konzepterstellung/Planung einer Hochdrucknebel-Löschanlage
- Bestandsaufnahme und Machbarkeitsstudie
- Auslegung sämtlicher Komponenten inkl. USV
- Stromversorgung über Notstromaggregat

MÜNCHEN - THEATER - Dachauer Str. 110D Sanierung der Heizungsanlage

- Planung einer neuen Wärmeverteilung inkl. Raumheizflächen
- Durchführung einer Wirtschaftlichkeitsberechnung
- Konzeptionierung und Planung einer neuen Wärmeerzeugungs-Anlage



Landeshauptstadt
München

MÜNCHEN The M-Pire Bauteil B Multi Tenant



BAYERISCHE HAUSBAU
WERTE, DIE BLEIBEN.

- Bestandsaufnahme
- Erstellung eines Zählerkonzepts zur separaten Abrechnung der Stockwerke
- Strom-, Kälte-, Heizung- und Wasserzähler

NEUBAU RESIDENZ HEILIGENHAUS - NRW

- Wohnungsbau, 45 Wohnungen auf 3 Wohnblöcke verteilt.
- Zentralheizung mit Kraft- Wärmekopplung & Gasbrennwerttherme
- Warmwasserbereitung über zentrales Speicherladesystem.
- Planungsleistung LPH1-LPH4



Energiekonzepte Energiemanagement Gefährdungsanalysen



Ingenieurbüro Löw GmbH

Am Gries 2 • 93059 Regensburg • www.Ib-Loew.de • info@Ib-loew.de • Fon +49 941 - 870 390 0



MITTELBAYERISCHER VERLAG KG REGENSBURG

Mittelbayerische Zeitung in Regensburg



- Energiekonzept für die Gesamtentwicklung des Betriebes in Regensburg für die Gewerke:
 - Heizung
 - Kühlung
 - RLT



KURKLINIK BAD REICHENHALL

der LVA Ndb./Opf.



- Energiekonzept über Wärmeversorgung Lastmanagement
- Einbau eines Blockheizkraftwerkes mit 300 kW el. Gas-Diesel
- Errichtung Lastmanagement Strom und Gas



BIOMASSE ENERGIEKONZEPT

Burglengenfeld



- Energiekonzept für die Stadt Burglengenfeld
- Biomasse Wärmeversorgung für 110 EFH Neubau sowie Schule, Turnhalle und Altenheim
- Opt. Einbindung der bestehenden Heizzentrale des Altenheims



KIRSON INDUSTRIAL REINFORCEMENT

Neustadt an der Donau

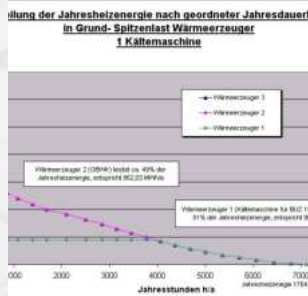


- Design Solution für Produktionserweiterung
- Absaugung schadstoffhaltiger Abluft
- Schaltschrank- und Motorenbelüftung
- Wärmerückgewinnung
- Befeuchtung



FASHION MALL

in München (Textilgroßhandelszentrum)



- Wirtschaftlicher Vergleich von verschiedenen Wärme- und Kälteversorgungssystemen (4 Varianten)
- Bedarf über 270 kW Heizleistung und 300 kW Kühlleistung



BÄCKEREI EINHELLIG GdBR

in Hengersberg



- Energiekonzept für Bäckerei und Konditorei
- Kälteverbundanlage mit Wärmerückgewinnung
- Wärmerückgewinnung aus dem Backbetrieb (Schwaden)
- Wärmeverbund zum Nachbarhaus



FERIENDORFANLAGE BRUNNJACKLHOF BIOMASSE

in Engolling



- Energiekonzept für eine Feriendorfanlage mit Reitställen, Clubhaus sowie Nebengebäuden
- Vergleich von Ölheizung zu Biomasse
- Opt. Verbrennung von Streugut
- Wärmeverbund zu Nachbarhäusern



NAHWÄRMEKONZEPT BIOMASSE

in Eidsberg



- Energiekonzept für ca. 25 Einfamilienhäuser und der Gewerbebetriebe
- Restholznutzung aus dem Schreinereibetrieb



ERWEITERUNG UND UMBAU DER GRUND- UND HAUPTSCHULE in Wernberg-Köblitz



- Energiekonzept über Wärmeversorgung Schule, Hallenband, Kindergarten



INFINEON TECHNOLOGIES AG in Burgweinting (Regensburg)

- Energiestudie über die Kälteversorgung
- Engineering zur Sicherstellung der Kälteleistung und wirtschaftlicher Betriebsführung



INFINEON TECHNOLOGIES AG in Burgweinting (Regensburg)

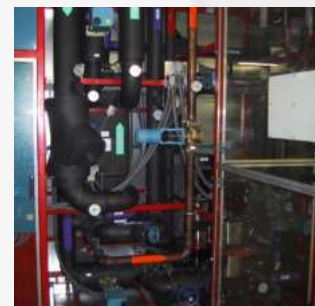


- Energiestudie für die Gewerke Heizung, RLT und Druckluft
- Engineering zur wirtschaftlichen Betriebsführung



INFINEON TECHNOLOGIES AG in Burgweinting (Regensburg)

- Energiestudie RLT Anlagen mit 400.000 m³/h bzw. 160.000 m³/h
- Engineering über wirtschaftlichen Vergleich mit konventioneller und SEW-Technik



INFINEON TECHNOLOGIES AG



- Energiestudie RLT Anlagen mit 400.000 m³/h
- Engineering über energetischen, wirtschaftlichen Vorteil einer Vor-kühlung über Eigenwasser und Kälterückgewinnung über VE und NE



INFINEON TECHNOLOGIES AG in Burgweinting (Regensburg)

- Machbarkeitsstudie: alternative Rückkühlung von Kältemaschinen
- Engineering zum modulierenden Betrieb zwischen Brunnen und konventioneller Rückkühlung



HOTEL VIER JAHRESZEITEN in Waldkirchen



- Energiestudie über den Anschluss eines Hotelkomplexes an das benachbarte Hallenbad
- Wärmeerzeugung aus zwei BHKWs mit ca. 200 kW_{thel}



AUTOHAUS RAPP in Dachau



- Energiestudie über Einsatz eines BHKWs für ein Autohaus und Fitness-Studio
- Angleichung der bestellten Leistung an den Bedarf

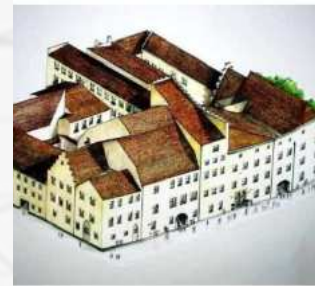


SCHNUPFTABAKFABRIK

in Regensburg



- Energiekonzept für den Umbau und Erweiterung mit luftgekühlter Wärmepumpenheizung



GRUMA
Macht bewegen

GRUMA NUTZFAHRZEUGE GmbH

in Germaringen



- Energiestudie über Wärmeversorgung
- Konventionelle Wärmeversorgung
- Holzhackschnitzelheizung
- Pflanzenöl Blockheizkraftwerk



SANIERUNG WOHNANLAGE

in Safferlingstr., Regensburg

- Energiestudie über Wärmeversorgung
- Konv. Gasbrennwertkessel (GBWK)
- Blockheizkraftwerk (BHKW) & GBWK
- Pelletheizung



SPARKASSE DINGOLFING

 Sparkasse
Dingolfing-Landau



- Energiestudie Kühlung und Heizung
- Engineering über energetischen und wirtschaftlichen Vergleich konventioneller Luftkühlung und Brunnenwasserkühlung mit Wärmepumpenbetrieb



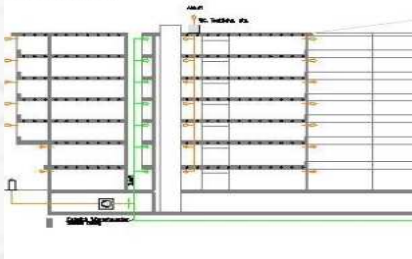
SIEBENHAUS GmbH

- Energiestudie über Wärmeversorgung
- Konv. Gasbrennwertkessel (GBWK)
- Pflanzenöl-Blockheizkraftwerk & Pflanzenöl-Spitzenlastkessel



SIEMENS VDO in Regensburg

Sommer



- Engineering über energetischen und wirtschaftlichen Vergleich konventioneller Luftkühlung
- Brunnenwasserkühlung
- Wärmepumpenbetrieb
- Erdreichwärmetauscher



FLUGHAFEN MÜNCHEN Terminal 2



- Bewertung von RLT Anlagen
- Soll - Ist Vergleich
- Engineering über Leistungserhöhung der Be- und Entfeuchtung



FLUGHAFEN MÜNCHEN Tunnelkühlung

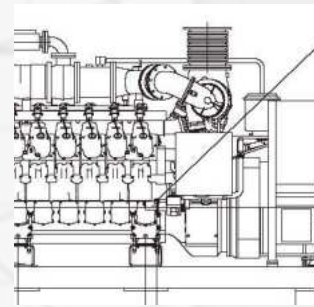
- Kühlung des Tunnels für die Gepäckförderanlage mit UML Kühlung mit ca. 60.000 m³/h und 200 kW



HOTEL- UND ÄRZTEHAUS in Ziegetsdorferstr., Regensburg

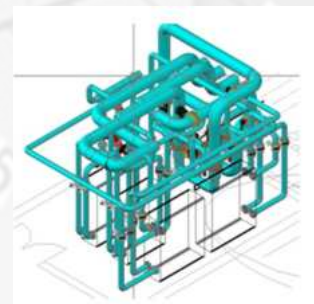


- Energiestudie über Wärmeversorgung
- Konv. Gasbrennwertkessel (GBWK)
- Pflanzenöl-Blockheizkraftwerk & Pflanzenöl-Spitzenlastkessel



ERRICHTUNG EINER BRUNNENANLAGE in Unterföhring

- Errichtung von 5 Saug- und 3 Schluckbrunnen
- Kühlung von EDV Räumen
- Kühllast max. 2.5 MW



BÄCKEREI NEULINGER

In Volkartstr. 48, München



- Energiekonzept für die Bäckerei Neulinger & Wohnanlage
- Heizungs- und Warmwassersanierung von 18 bestehenden Wohnungen
- Planung für den Ausbau des Dachgeschosses (2 Wohnungen) für die Gewerke Heizung, Lüftung, Sanitär, Elektro



HERRNWAHLTHANN

Umstellung auf Biomasse-Nahwärmeversorgung (ca. 250 kW)

- Energiekonzept für den Ortsteil Herrnwahlthann mit folgenden Liegenschaften: Kirche, Kindergarten, Brauerei, Bäckerei



SCHULE ERGOLDSBACH



- Wirtschaftlicher Vergleich der Wärmeversorgung zwischen Öl- bzw. Gasversorgung und einer Holzhackschnitzelheizung für die Grundschule und den Kindergarten (ca. 800 kW)

MÜNCHENER HOF REGENSBURG

- Wirtschaftlicher Vergleich der Wärmeversorgung zwischen zwei Gasheizzentralen und BHKW mit Wärmeverbund der beiden Heizzentralen



MÜNCHENER STADTENTWÄSSERUNG

in Freisinger Landstraße, München



- Wirtschaftlicher Vergleich dezentraler Wärmeerzeugung im Vergleich zur zentralen Wärmeerzeugung mit Biogas-BHKW (ca. 50 Wohneinheiten)



Landeshauptstadt
München

MÜNCHNER STADTENTWÄSSERUNG

in Hilsbacherstraße

- Wirtschaftlicher Vergleich dezentrale Wärmeerzeugung im Vergleich zur zentralen Wärmeerzeugung mit Biogas- BHKW (6 Heizzentralen mit ca. 100 Wohneinheiten)



Landeshauptstadt
München



München - THE M.Pire - Skyline Tower

Optimierung GLT/TGA



- Überprüfung und Optimierung der Betriebsweise (Wärme- und Kälterückgewinnung) bezügl. gleichzeitiger Wärme- und Kälteerzeugung durch Brunnen, Rückkühler, WRG/KRG-Anlagen, Nachwärmeeinspeisung etc.
- Optimierung WWB bzgl. Rücklauftemperatur
- Erstellen eines Zählerkonzeptes
- Ertüchtigung Heizung / Kühlleistung

München - Energiekonzept Planeggerstraße

- Studie Fördermöglichkeiten durch KfW, KWK und EEG
- Energiestudie über Wärmeversorgung und parallele Stromerzeugung durch KWK bzw. BHKW
- Konventionelle Erneuerbare Energieträger
- Holzhackschnitzelheizung und Vergasung
- Pelletheizung und Vergasung
- Wirtschaftlichkeitsberechnung



Landeshauptstadt
München



Sparkasse Regensburg - Energiekonzept



- Energiekonzept zur Abdeckung des Wärmebedarfs und des elektr. Bedarfs durch BHKWs
- Konventionelle GBWK
- Wirtschaftlichkeitsberechnung
- Fördermöglichkeiten durch KfW & KWK



Sparkasse
Regensburg

Lenbachhaus München - Feuchteproblematik Lüftung und Kälteerzeugung

- Überprüfung des Kaltwassernetzes bzgl. hydraulischer und MSR-seitiger Mängel
- Umbau der Kaltwasserverteilung mit Einbau einer Leistungsmessung
- Behebung verschiedener Mängel



Landeshauptstadt
München



Studentenwohnheim Nibelungenkaserne Regensburg



- Neubau eines Studentenwohnheims mit ca. 200 Wohneinheiten
- Varianten mit
 - Energiepfählen (Geothermie)
 - BHKW, GBWK, WRG – Wärmerückgewinnung



BMW Dingolfing - Energiekonzept Aquiferspeicher



- Machbarkeitsstudie zur Heizlastabdeckung mittels Aquiferspeicher
- Technische Umsetzbarkeit der Einspeise- und Ausspeisezyklen im Aquiferspeicher berechnen / bewerten
- Planung von Hochtemperaturwärmepumpen für aggressive Medien



BMW Dingolfing - Abwärmenutzung zur Kälteerzeugung

- Machbarkeitsstudie zur Kälteversorgung mittels KWK-Abwasser
- Planung von Absorptionskältemaschinen, Kompressionskältemaschine zu Kühltürmen im MW-Bereich
- Bewertung der bestehenden Kälteversorgung und Vorschläge zur optimierten Nutzung



Maschinenfabrik Reinhausen - Haslbach Geb. 29 und 30 und Regensburg Falkensteinstr. 4



Gefährdungsanalysen bzgl. Legionellen



- Erstellung von Gefährdungsanalysen gem. §9 Abs. 8 der Trinkwasserverordnung für 2 Standorte mit ca. 15 Hallen.
- Erstellung eines Maßnahmenkataloges





STUDENTENWERK Gefährdungsanalyse Legionellen

- Erstellung von Gefährdungsanalysen gem. §9 Abs. 8 der Trinkwasserverordnung für ca. 16 Studentenwohnheime in Regensburg, Passau und Deggendorf
- Erstellung eines Maßnahmenkataloges mit Weiterverfolgung bzw. Umsetzung



Continental Automotive GmbH Regensburg-Geb. 47-EZ 2

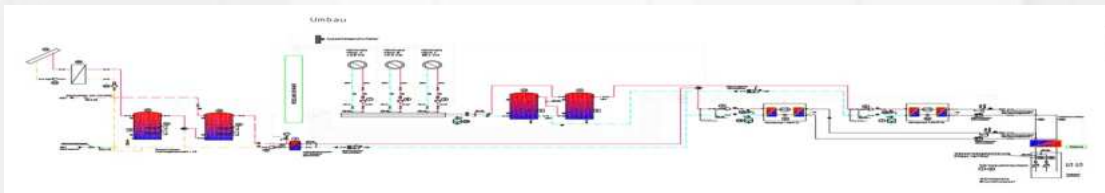


- Erstellung eines Zählerkonzeptes im Geb. 47



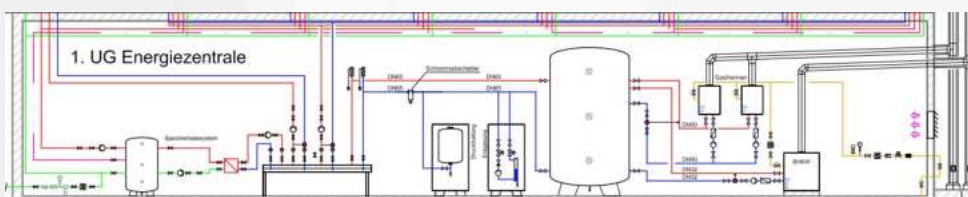
München - Riem II Lindenhof - Heinrich-Böll-Str. 6

- Fehlersuche Wärmepumpenbetrieb
- Funktionsschema Analyse
- Energiekonzept mit Wärmepumpen und Solarkollektoren



Tegernheim Bavariahöfe

- Energiekonzept mit Hackschnitzel, Pellets, GBWK, BHKWs, Solarthermie, Wärmepumpe + Heizstab
- Kostenschätzung
- Auslegung des Gasanschlusses
- Steigstrang Auslegung



Deggendorf Studentenwohnanlage Untere Himmelreichstraße

Verschiedene Varianten aus:

- Pelletkessel
- Luft-Wärmepumpe
- Gasbrennwertkessel
- Solar mit Contracting



Stadt Regensburg Sportanlage Weinweg



- Erstellung einer Gefährdungsanalyse gem. §9 Abs. 8 der Trinkwasserverordnung
- Erstellung eines Maßnahmenkataloges mit Weiterverfolgung bzw. Umsetzung

Neubau Residenz Heiligenhaus - NRW

- Erstellung eines Energiekonzeptes für Wohnungsbau mit 45 Wohneinheiten auf 3 Wohnblöcke verteilt.

Pasqualini Park Jülich

- Erstellung eines Energiekonzeptes für gehobenen Wohnungsbau mit 56 Wohnungen in 4 Modulen
- KFW55 Standard



Regensburg Studentenwohnanlage Vor der Grieb

- Machbarkeitsstudie für Umbau eines denkmalgeschützten Gebäudes
- Aufbau von WC-Anlagen
- Planung Lüftungsanlage mit Wärmerückgewinnung
- Entfeuchtung Gewölbebau durch Sockelheizung nach Großesmidt



Regensburg - GFA Legionellen - Hackengässchen 6

- Erstellung einer Gefährdungsanalyse gem. §9 Abs. 8 der Trinkwasserverordnung
- Erstellung eines Maßnahmenkataloges mit Weiterverfolgung bzw. Umsetzung



Contracting



Ingenieurbüro Löw GmbH

Am Gries 2 • 93059 Regensburg • www.ib-Loew.de • info@ib-loew.de • Fon +49 941 - 870 390 0





Regensburg - Untere Regenstraße

- 100% Wärmeversorgung aus KWK mit 3 BHKWs (Senertec)
- Wärmeversorgung von 14 Wohnungen
- Stromversorgung von 15 Wohnungen

Regensburg - Straubinger Str. 29

- Wärmeversorgung aus KWK (BHKWs Senertec) und Gasbrennwertkessel
- Wärmeversorgung von 4 Wohnungen
- Stromversorgung von 8 Wohnungen



Wenzenbach - Kastanienweg



- Wärmeversorgung aus KWK (2 x BHKWs Senertec) und Gasbrennwertkessel
- Wärmeversorgung von 24 Wohnungen
- Stromversorgung von derzeit 1 Abnehmer, 24 Abnehmer in Planung